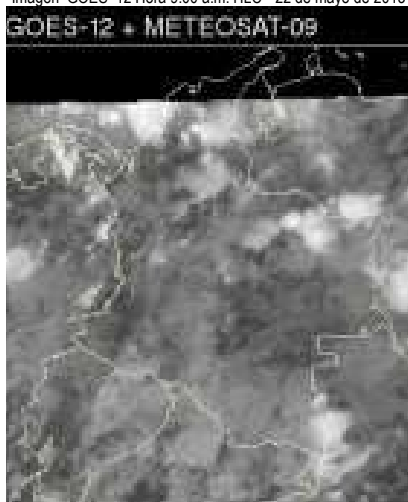


## CONDICIONES HIDROMETEOROLÓGICAS ACTUALES

Debido al tránsito de una Onda Tropical se presentará abundante nubosidad con lluvias de moderadas a fuertes en amplios sectores del Mar Caribe colombiano, la región Caribe y el Norte de la región Andina. Ante la presencia de este sistema, no se descarta la probabilidad de rachas de viento que podrían inducir vendavales en zonas que históricamente han sido propensas a estos eventos, de igual forma no se descarta la presencia de actividad eléctrica en los momentos de lluvias intensas durante las próximas 24 a 48 horas. Lluvias ligeras a moderadas se prevén horas de la tarde al Oriente de la región Orinoquia, Norte y Centro de la región Pacífica y sectores de la Amazonía.

## IMAGEN SATELITAL

Imagen GOES 12 Hora 9:00 a.m. HLC \* 22 de mayo de 2013



## PRONÓSTICO CONDICIONES METEOROLÓGICAS ESPECIALES

### ÁREA DEL VOLCÁN CERRO MACHÍN

Se estima cielo cubierto y lluvias en la tarde entre moderadas y fuertes.

INGEOMINAS lo reporta en **NIVEL AMARILLO (III): CAMBIOS EN EL COMPORTAMIENTO DE LA ACTIVIDAD VOLCANICA.** 4.80 -75.62

ELEVACIÓN (pies)	DIRECCIÓN	VELOCIDAD	
		NUDOS	KPH
10,000	SUR	5	9
18,000	SURESTE	5 - 10	9 - 18
24,000	NORESTE	5	9
30,000	NORESTE	5 - 10	9 - 18

### ÁREA DEL VOLCÁN NEVADO DEL HUILA

Se presentará cielo parcialmente cubierto y lluvias ligeras en horas de la tarde y noche.

INGEOMINAS lo reporta en **NIVEL AMARILLO (III): CAMBIOS EN EL COMPORTAMIENTO DE LA ACTIVIDAD VOLCANICA.** 2.92 -76.05

ELEVACIÓN (pies)	DIRECCIÓN	VELOCIDAD	
		NUDOS	KPH
10,000	SURESTE	5	9
18,000	ESTE	10 - 15	18 - 28
24,000	NORESTE	10 - 15	18 - 28
30,000	NORESTE	15 - 20	28 - 37

### ÁREA DEL VOLCÁN GALERAS

Se estima a lo largo de la jornada cielo parcialmente cubierto y lluvias ligeras en la tarde.

INGEOMINAS lo reporta en **NIVEL AMARILLO (III): CAMBIOS EN EL COMPORTAMIENTO DE LA ACTIVIDAD VOLCANICA.** 1.55 -77.37

ELEVACIÓN (pies)	DIRECCIÓN	VELOCIDAD	
		NUDOS	KPH
10,000	SURESTE	5	9
18,000	ESTE	15 - 20	28 - 37
24,000	NORESTE	15 - 20	28 - 37
30,000	NORESTE	20 - 25	36 - 46

### ÁREA DEL VOLCÁN NEVADO DEL RUIZ

Se presentará cielo cubierto y lluvias moderadas en la tarde.

INGEOMINAS lo reporta en **NIVEL AMARILLO (III): CAMBIOS EN EL COMPORTAMIENTO DE LA ACTIVIDAD VOLCANICA.** 4.89 -75.32

ELEVACIÓN (pies)	DIRECCIÓN	VELOCIDAD	
		NUDOS	KPH
10,000	SURESTE	5	9
18,000	SURESTE	5 - 10	9 - 18
24,000	ESTE	5	9
30,000	NORESTE	5 - 10	9 - 18

## LO MÁS DESTACADO

**ALERTA ROJA. PARA TOMAR ACCIÓN** **ALERTA NARANJA. PARA PREPARARSE** **ALERTA AMARILLA. PARA INFORMARSE**

- Las precipitaciones más significativas se concentraron sobre sectores de las regiones, Caribe, Andina y Orinoquia. El mayor volumen de precipitación se registró en el municipio de Santa Marta (Magdalena), con 130.0 mm.
- ALERTA ROJA** por crecientes súbitas de la mayoría de los ríos vertientes al Golfo de Urabá, en especial los que cruzan las poblaciones de Turbo, Apartadó y Necoclí (Antioquia), condición se mantendrá en el transcurso del día.
- ALERTA ROJA** por crecientes súbitas presentadas en el río Cauca; se recomienda especial atención a los pobladores de las partes bajas del municipio de Venecia (Antioquia).
- ALERTA NARANJA** por niveles altos en el río Guaviare, especialmente el municipio de La Macarena (Meta).
- ALERTA NARANJA** por probabilidad de amenaza de deslizamientos de tierra en áreas inestables de las regiones Andina, Pacífica y piedemontes llanero y Amazónico.
- ALERTA AMARILLA** por niveles altos en los ríos de alta pendiente, especialmente los ríos: Saldaña, La Miel, Gualí y Carare.
- El IDEAM recomienda al Sistema Nacional de Atención y Prevención de Desastres (SNPAD) y al público tener en cuenta la probabilidad de ocurrencia de deslizamientos de tierra, crecientes súbitas o avenidas torrenciales, en ríos y quebradas de alta pendiente, particularmente en los departamentos andinos, incluidos los Piedemontes Llanero y Amazónico durante la primera temporada lluviosa del año.

## PRECIPITACIONES

A continuación se relacionan los municipios donde en las últimas 24 horas se registraron precipitaciones iguales o superiores a 35.0 mm:

DEPARTAMENTO	MUNICIPIOS
ANTIOQUIA	Vegachí (90.0), Bello (76.4), Peñol (70.2), Alejandría (65.6), Fredonia (61.0), Frontino (60.0), Girardota (55.0), Concepción (51.0), San Francisco (48.0), Santo Domingo (47.0), Barbosa (45.0), Cañasgordas (41.9), San Roque (40.0), Pueblorrico (35.0)
ATLANTICO	Puerto Colombia (90.8), Barranquilla (41.5), Barranquilla (38.4)
BOLIVAR	María La Baja (54)
BOYACA	Macanal (43.5), Campohermoso (45.9), San Luis de Gaceno (71.3), Pauna (36.5)
CALDAS	Victoria (91.3), Samaná (49.0), Marquetalia (37.4)
CAQUETA	Solano (49.5)
CASANARE	Aguazul (82.0), Tauramena (76.5), Yopal (61.5), Villanueva (59.0), Orocué (48.0), Sabanalarga (35.0), Chámeza (57.5)
CAUCA	Puerto Tejada (50.0), Cajibío (44.4), Píndamo (42.5)
CESAR	Valledupar (70.0), Pueblo Bello (50.0), Pelaya (48.7), El Paso (40.0), San Alberto (47.0)
CUNDINAMARCA	Supatá (46.0), Ubalá (39.0), Páime (39.0), Fusagasugá (38.7)
MAGDALENA	Santa Marta (130.0), Pueblo Viejo (35.0)
META	Barranca De Upiá (60.0), Cumará (38.0)
PUTUMAYO	San Francisco (36.4)
QUINDIO	Salento (45.0)
SANTANDER	Mogotes (39.4), Palmar (37.3), El Playón (63.5), San Rafael (66.6), Puerto Wilches (37.0), Suaita (34.0), Guavatá (35.5)
TOLIMA	Mariquita (100.0), Libano (62.0), Chaparral (38.5)
VALLE DEL CAUCA	Cali (39.0)

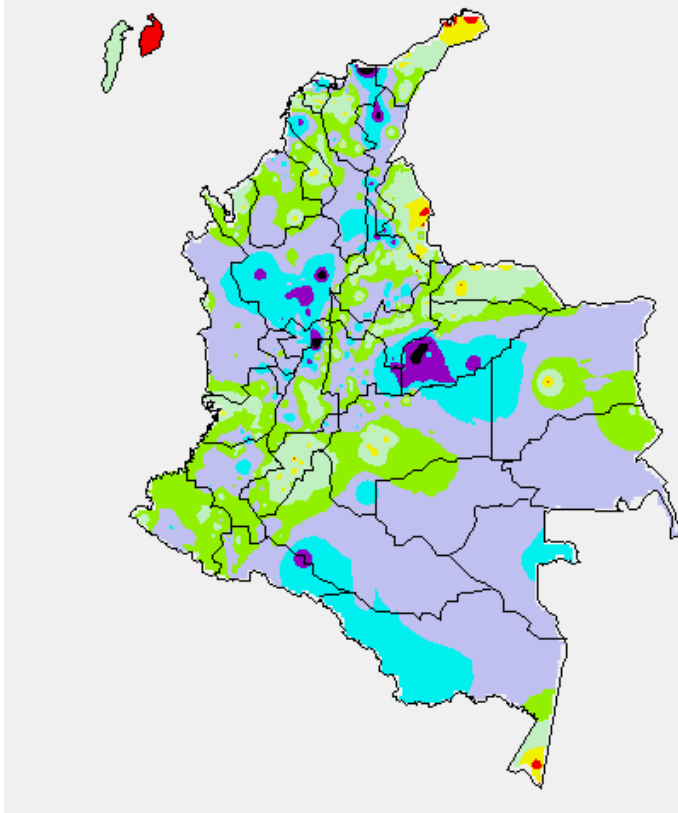
## TEMPERATURAS MÁXIMAS

A continuación se relacionan los municipios donde en las últimas 24 horas se registraron temperaturas iguales o superiores a 35.0° C

DEPARTAMENTO	MUNICIPIOS
LA GUAJIRA	Riohacha (37.2)

## MAPA DE PRECIPITACIÓN DIARIA

Desde las 7:00 a.m. del martes 21 de mayo hasta las 7:00 a.m. del miércoles 22 de mayo de 2013.



0.0 mm	0.1 a 1.0 mm	1.1 a 5.0 mm	5.1 a 10.0 mm
10.1 a 20.0 mm	20.1 a 40.0 mm	40.1 a 60.0 mm	> de 60.1 mm

## ESTADO DE LOS EMBALSES

A continuación se relacionan los volúmenes útiles diarios (expresados en porcentaje) de reservas de algunos embalses de acuerdo con información consultada en XM.

EMBALSE	DEPARTAMENTO	VOLUMEN ÚTIL DIARIO (%)
AGREGADO BOGOTÁ	Cundinamarca	66.54
ALTO ANCHICAYÁ	Valle del Cauca	101.19
BETANIA	Huila	77.85
CALIMA	Valle del Cauca	38.59
CHUZA	Cundinamarca	48.46
ESMERALDA	Boyacá	17.47
GUAVIO	Cundinamarca	33.66
MIEL I	Caldas	35.86
MIRAFLORES	Antioquia	17.85
MUÑA	Cundinamarca	85.92
PEÑOL	Antioquia	37.61
PLAYAS	Antioquia	92.12
PORCE II	Antioquia	24.42
PORCE III	Antioquia	33.49
PRADO	Tolima	45.69
PUNCHINÁ	Antioquia	44.57
RIOGRANDE 2	Antioquia	24.95
SALVAJINA	Cauca	53.37
SAN LORENZO	Antioquia	25.33
TRONERAS	Antioquia	41.18
URRÁ I	Córdoba	38.89
NEUSA	Cundinamarca	67.66
SISGA	Cundinamarca	52.26
TOMINE	Cundinamarca	68.32

## PRONÓSTICO METEOROLÓGICO

REGIÓN	PRONÓSTICO
SABANA DE BOGOTÁ	<p><b>MIÉRCOLES:</b> Durante la jornada se estima cielo entre mayormente nublado y nublado. En la mañana se estiman lluvias en gran parte de la ciudad y de la sabana. En la tarde y primeras horas de la noche se prevé un aumento en la intensidad de las lluvias especialmente al Norte y Oriente tanto de la ciudad como de la sabana. Se estima que la temperatura máxima estará cercana a los 18 °C.</p> <p><b>JUEVES:</b> Cielo mayormente cubierto con lluvias ligeras en gran parte de la ciudad y de la sabana, principalmente durante las horas de la tarde.</p>
ANDINA	<p><b>MIÉRCOLES:</b> En la mañana se prevé cielo entre mayormente nublado y nublado con lluvias ligeras en zonas de Antioquia, Eje Cafetero y Altiplano Cundiboyacense; precipitaciones de moderadas a fuertes se estiman sobre los Santanderes. En horas de la tarde se incrementará la nubosidad ocasionando precipitaciones moderadas en Antioquia, los Santanderes, Boyacá y de menor intensidad en el Eje Cafetero, Cundinamarca, Tolima y en el Macizo colombiano. Dichas condiciones se presentarán desde mediados de la tarde hasta entrada la noche. No se descarta la posibilidad de que se presenten tormentas eléctricas.</p> <p><b>JUEVES:</b> En el transcurso del día se presentará cielo mayormente cubierto. Las lluvias de mayor intensidad se estiman en Antioquia, los Santanderes, Eje Cafetero, Boyacá, Cundinamarca; mientras que en sectores de Tolima y en la zona de montaña del Sur de la región se prevé lluvias ligeras y/o lloviznas.</p>
CARIBE	<p><b>MIÉRCOLES:</b> Cielo mayormente nublado durante la jornada. En las primeras horas del día son previstas lluvias enfrente de las costas Córdoba, Sucre, mientras que Bolívar, Atlántico y en las Estribaciones de la Sierra Nevada de Santa Marta se prevén precipitaciones entre ligeras y moderadas. En la tarde y durante la noche persistirán las lluvias en los sectores mencionados anteriormente, pero tenderán a incrementarse en la Sierra Nevada de Santa Marta, Cesar y en La Guajira. No se descarta la posibilidad de actividad eléctrica en los momentos de lluvias fuertes.</p> <p><b>JUEVES:</b> Durante gran parte de la jornada se prevé cielo mayormente nublado con lluvias en sectores de Córdoba, Sucre, Bolívar, Magdalena, Atlántico y precipitaciones de menor intensidad en Cesar y en el Sur de La Guajira. Se estima que dichas condiciones se presenten principalmente iniciando la mañana y luego en las horas de la tarde. No se descarta la presencia de actividad eléctrica.</p>
ARCHIPIÉLAGO DE SAN ANDRÉS, PROVIDENCIA Y SANTA CATALINA	<p><b>MIÉRCOLES:</b> Cielo parcialmente cubierto con lloviznas esporádicas especialmente finalizando la mañana y durante algunas horas de la tarde.</p> <p><b>JUEVES:</b> Se prevé cielo semicubierto con lluvias ligeras a diferentes horas del día.</p>
MAR CARIBE	<p><b>MIÉRCOLES:</b> En el transcurso de la jornada se presentarán condiciones nubosas en gran parte del área Marítima, con precipitaciones entre moderadas y fuertes incluyendo sectores aledaños al litoral Caribe colombiano. No se descarta la posibilidad de actividad eléctrica.</p> <p><b>JUEVES:</b> Cielo entre parcial y mayormente cubierto con lluvias en el Golfo de Urabá y sobre el litoral de Córdoba, Sucre, Bolívar y Atlántico.</p>
PACÍFICA	<p><b>MIÉRCOLES:</b> En el transcurso del día se presentarán condiciones nubosas a lo largo de la región. Las precipitaciones más intensas se pronostican principalmente en Chocó y Valle del Cauca, donde se prevén con intensidad entre moderada y fuerte, incluso acompañadas de actividad eléctrica; mientras que en el resto de la zona se estiman lluvias ligeras y/o lloviznas.</p> <p><b>JUEVES:</b> Se mantendrán las condiciones lluviosas a lo largo de la región. Las lluvias de mayor intensidad se pronostican en Chocó; mientras que en el resto de la zona se prevén entre ligeras y moderadas. No se descarta la posibilidad de actividad eléctrica.</p>
INSULAR PACÍFICO	<p><b>MIÉRCOLES:</b> Se estima cielo mayormente cubierto con lluvias en Malpelo y lloviznas ligeras en Gorgona.</p> <p><b>JUEVES:</b> En Gorgona y Malpelo a lo largo de la jornada se estima cielo mayormente nublado con lluvias entre ligeras y moderadas.</p>
OCEANO PACÍFICO	<p><b>MIÉRCOLES:</b> Durante la jornada se estima cielo cubierto con lluvias de moderadas a fuertes al Norte y Centro del Área Nacional Marítima principalmente en alta mar y precipitaciones moderadas sobre el litoral de Chocó, Valle del Cauca y Cauca. No se descarta la posibilidad de actividad eléctrica.</p> <p><b>JUEVES:</b> Prevalecerán las condiciones nubosas sobre amplios sectores de la zona Marítima, con lluvias moderadas en el Norte del área y precipitaciones de menor intensidad sobre todo el litoral Pacífico colombiano.</p>
ORINOQUIA	<p><b>MIÉRCOLES:</b> En las primeras horas del día se estima cielo mayormente cubierto con precipitaciones entre ligeras y moderadas en Vichada; lluvias de menor intensidad en sectores de Casanare y sobre el Piedemonte Llanero. Después del mediodía se pronostican lluvias moderadas en Arauca, Vichada, Piedemonte Llanero, mientras que en Meta y Casanare son previstas precipitaciones menos intensas. Dichas condiciones se presentarán en la tarde y hasta las primeras horas de la noche.</p> <p><b>JUEVES:</b> Se prevé cielo mayormente nublado con precipitaciones entre ligeras y moderadas en Vichada, Meta y de menor intensidad en sectores de Arauca, Casanare y Piedemonte Llanero. Se estima que la mayor actividad de las lluvias se presente en las horas de la tarde. No se descarta la posibilidad de actividad eléctrica.</p>
AMAZONIA	<p><b>MIÉRCOLES:</b> A lo largo de la jornada se estima cielo entre parcial y mayormente cubierto. En la mañana se prevén lluvias en sectores de Amazonas. En horas de la tarde y durante algunas horas de la noche las lluvias se concentrarán en Vaupés, Amazonas, Guainía y lloviznas ligeras en el Piedemonte Amazónico y en zonas de Putumayo.</p> <p><b>JUEVES:</b> En el transcurso de la jornada se estima que prevalezcan las condiciones nubosas a lo largo de la región, con precipitaciones moderadas en zonas de Amazonas, Vaupés, Guainía y de menor intensidad en el resto del área. No se descarta la posibilidad de actividad eléctrica.</p>

## ALERTAS VIGENTES

Para mayor información sobre el Pronóstico del Estado del Tiempo, Informes Técnicos Diarios y Comunicados Especiales, e informes de otras áreas temáticas, tales como Hidrología, Deslizamientos de Tierra e Incendios, se sugiere consultar la siguiente dirección electrónica: <http://institucional.ideam.gov.co/isp/index.jsf>

### REGIÓN CARIBE

#### ALERTA ROJA POR CRECIENTES SÚBITAS DE VARIAS CORRIENTES VERTIENTES DEL MAR CARIBE EN EL GOLFO DE URABÁ.

Continúan las precipitaciones en el Urabá antioqueño, por lo que se sugiere mantener la alerta, ya que siguen los niveles muy altos de varios ríos vertientes al Golfo de Urabá; especial atención en sectores bajos de los ríos Apartado, León, Grande, Guadualito, Carapa y Turbo. En inmediaciones de los municipios costeros de Apartadó, Turbo y Necoclí donde también se presentan fuertes precipitaciones, se han ocasionado incrementos moderados en los niveles de varias cuencas, donde se destacan la vertiente del mar Caribe (cuenca de los ríos Mulatos y San Juan como sus principales afluentes), vertiente del Golfo de Urabá (cuencas de los ríos Turbo, Caimán Nuevo, Necoclí, Currulao, Guadualito, río León y sus afluentes - río Grande, Apartado y Chigorodó). Por la situación antes descrita, se previene especialmente a pobladores ribereños en zonas bajas y aledañas a las corrientes (especialmente en el río Turbo), estar atentos ante la eventualidad de otras crecidas, debido a que la condición de lluvias, muy probablemente continuarán en el transcurso del día, en amplios sectores de ésta región.

#### ALERTA NARANJA INCENDIOS DE LA COBERTURA VEGETAL

Se pronostica amenaza moderada por condiciones propicias para la ocurrencia de incendios de la cobertura vegetal

DEPARTAMENTO	MUNICIPIOS
BOLIVAR	Santa Catalina.
CESAR	Bosconia.
CÓRDOBA	Puerto Escondido.
LA GUAJIRA	Riohacha, Urbía.

*Especial atención en el Parque Nacional Natural Macuira y Via Parque Isla de Salamanca.*

### REGIÓN ANDINA

#### ALERTA ROJA POR CRECIENTE SÚBITA EN EL RÍO CAUCA EN BOLOMBO

Se han registrado en los últimos dos días moderadas fluctuaciones en los niveles, en el día de hoy nuevamente se presenta un comportamiento al ascenso del río Cauca a la altura de la población de Bolombo perteneciente al municipio de Venecia (Antioquia) aunque se espera que no alcance niveles muy altos, se sugiere mantener la alerta en este sector.

#### ALERTA NARANJA POR CRECIENTE SÚBITA EN EL RÍO SALDAÑA

Actualmente se registra descenso lento después del incremento súbito importante que se registro en las últimas horas en el río Saldaña a la altura del municipio de Ortega (Tolima), se recomienda a la población de zonas ribereñas del río Saldaña estar atentos al comportamiento del nivel en las próximas horas por el paso de la onda de crecida.

#### ALERTA NARANJA POR CRECIENTE SÚBITA EN EL RÍO CARARE

Descenso lento con valores aun en el rango alto se registra actualmente en el río Carare a la altura del municipio de Puerto Araujo (Santander), se recomienda a la población de zonas ribereñas del río Carare estar atentos al comportamiento del nivel en las próximas horas.

#### ALERTA NARANJA DESLIZAMIENTOS DE TIERRA

Se pronostica amenaza moderada a alta por deslizamientos de tierra en áreas inestables en los siguientes departamentos:

DEPARTAMENTO	MUNICIPIOS
ANTIOQUIA	Alejandro, Argelia, Carmen de Viboral, Cocorná, Concepción, El Bagre, Granada, Nariño, Sonsón, San Carlos, San Luis, San Francisco, La Unión, San Carlos y Zaragoza.
CALDAS	Manzanares, Marquetalia y Samaná.
CAUCA	El Tambo.
NORTE DE SANTANDER	Toledo.
SANTANDER	Contratación y Chimá.

#### ALERTA NARANJA INCENDIOS DE LA COBERTURA VEGETAL

Se pronostica amenaza moderada por condiciones propicias para la ocurrencia de incendios de la cobertura vegetal

DEPARTAMENTO	MUNICIPIOS
NORTE DE SANTANDER	Cúcuta y El Zulia.

#### ALERTA AMARILLA NIVELES ALTOS RÍOS DE ALTA PENDIENTE CORDILLERA CENTRAL

Debido a las precipitaciones que se presentan en sectores de la cordillera central especialmente en los departamentos de Tolima, Cundinamarca, Caldas Antioquia y Santander, se registra ascensos importantes de nivel en las últimas horas en los ríos Saldaña, Gualí, La Miel, Carare, que alcanzan valores altos. Se recomienda a pobladores ribereños y a los CDGRD y CDGRD estar atentos ante el aumento de los niveles en los ríos antes mencionados.

### REGIÓN ORINOQUIA

#### ALERTA NARANJA DESLIZAMIENTOS DE TIERRA

Se pronostica amenaza moderada a alta por deslizamientos de tierra en áreas inestables en los siguientes departamentos:

DEPARTAMENTO	MUNICIPIOS
META	Acacias, Cubarral, Guamal, Restrepo, Villavicencio, El Calvario, El Dorado y El Castillo.

#### ALERTA NARANJA INCREMENTOS DE NIVELES RÍO GUAYABERO

En la parte alta de la cuenca del río Guaviare, en el río Guayabero se registra ascenso súbito de nivel registrado en el municipio de La Macarena, alcanzando valores por encima de la cota de desbordamiento, por lo que se sugiere estar atentos en las próximas horas, en sectores bajos del municipio y hacia aguas abajo, por el tránsito de esta crecida.

### REGIÓN PÁCIFICA

#### ALERTA NARANJA DESLIZAMIENTOS DE TIERRA

Se pronostica amenaza moderada a alta por deslizamientos de tierra en áreas inestables en los siguientes departamentos:

DEPARTAMENTO	MUNICIPIOS
CAUCA	López y Timbiquí.
VALLE DEL CAUCA	Buenaventura.

### REGIÓN AMAZONÍA

#### ALERTA NARANJA DESLIZAMIENTOS DE TIERRA

Se pronostica amenaza moderada a alta por deslizamientos de tierra en áreas inestables en los siguientes departamentos:

DEPARTAMENTO	MUNICIPIOS
CAQUETA	Montañita y Florencia.
PUTUMAYO	Mocoa.

## MAR CARIBE

### ALERTA NARANJA: TIEMPO LLUVIOSO

Se estiman precipitaciones entre moderadas y fuertes sobre el Caribe colombiano, además se espera la presencia de actividad eléctrica y rachas de viento. Por tal motivo se recomienda a usuarios de pequeñas embarcaciones de bajo calado consultar con las capitanías de puerto antes de zarpar.

### ALERTA AMARILLA: OLEAJE Y VIENTO

En el Centro y Oriente del mar Caribe colombiano se estima que la altura del oleaje oscile entre 2.0 y 3.0 m. con vientos entre los 15 a 25 nudos (28 KPH a 46 KPH) y con posibilidad de rachas mayores. Por estas condiciones de amenaza, se recomienda consultar con las Capitanías de puerto para las embarcaciones menores o de bajo calado antes de zarpar.

### ALERTA AMARILLA: PLEAMARES

Desde hoy y hasta el próximo 28 de mayo de 2013 se presentará una de las mareas astronómicas más significativas del mes sobre el mar Caribe colombiano por lo cual se recomienda consultar con las Capitanías de puerto para las embarcaciones menores o de bajo calado antes de zarpar.

## OCÉANO PACÍFICO

### ALERTA NARANJA: TIEMPO LLUVIOSO

Se esperan lluvias entre moderadas a fuertes con probabilidad de tormentas eléctricas en especial al Norte y Centro del Océano Pacífico colombiano, esta condición se espera se presente en horas de la mañana y de la noche. Por esta razón se recomienda a usuarios de embarcaciones de bajo calado consultar con las capitanías de puerto antes de zarpar.

### ALERTA AMARILLA: OLEAJE Y VIENTO

En amplios sectores del Sur del Océano Pacífico colombiano se espera que la altura del oleaje fluctuará entre 2.0 y 3.0 m con vientos entre los 15 y 25 nudos (28 KPH a 46 KPH), con posibilidad de rachas mayores. Por estas condiciones de amenaza, se recomienda consultar con las Capitanías de puerto para las embarcaciones menores o de bajo calado antes de zarpar.

**ALERTA ROJA: PARA TOMAR ACCIÓN** Advierte a los sistemas de prevención y atención de desastres sobre la amenaza que puede ocasionar un fenómeno con efectos adversos sobre la población, el cual requiere la atención inmediata por parte de la población y de los cuerpos de atención y socorro. Se emite una alerta sólo cuando la identificación de un evento extraordinario indique la probabilidad de amenaza inminente y cuando la gravedad del fenómeno implique la movilización de personas y equipos, interrumpiendo el normal desarrollo de sus actividades cotidianas.

**ALERTA NARANJA: PARA PREPARARSE** Indica la presencia de un fenómeno. No implica amenaza inmediata y como tanto es catalogado como un mensaje para informarse y prepararse. El aviso implica vigilancia continua ya que las condiciones son propicias para el desarrollo de un fenómeno, sin que se requiera permanecer alerta.

**ALERTA AMARILLA: PARA INFORMARSE** Es un mensaje oficial por el cual se difunde información. Por lo regular se refiere a eventos observados, reportados o registrados y puede contener algunos elementos de pronóstico a manera de orientación. Por sus características pretéritas y futuras difiere del aviso y de la alerta, y por lo general no está encaminado a alertar sino a informar.

**CONDICIONES NORMALES** La información que se suministra se encuentra dentro de los rangos normales.

°C: grados Celsius

m: metros

mm: milímetros

msnm: metros sobre nivel del mar

KPH: kilómetros por hora

GOES: Geostationary Operational Environmental Satellites (Satélite Geoestacionario Operacional Ambiental).

GOES-13 es el designado GOES-Este, localizado en 75° W sobre el ecuador geográfico.

HLC: hora local colombiana

PNN: Parque Nacional Natural

SFF: Santuario de Fauna y Flora

Omar Franco Torres, Director General  
Christian Euscategui, Jefe Oficina del Servicio de Pronósticos y Alertas  
Juan Francisco Alameda, Coordinador de Alertas Ambientales

\*\*\*\*\*

Profesionales en turno:  
Leidy RODRIGUEZ, Julie TOBON, Freddy GARRIDO, Gloria ARANGO, Jorge CEBALLOS y  
Mauricio TORRES.

Internet: <http://www.ideam.gov.co>

Correos electrónicos: [servicio@ideam.gov.co](mailto:servicio@ideam.gov.co), [alertas@ideam.gov.co](mailto:alertas@ideam.gov.co)

Carrera 10 N° 20 - 30 \*\* Piso 9, Bogotá, D.C.

Teléfono: 3421586.